

# QUE MANGEZ-VOUS ?

## Où est-ce ?

Exploitation agricole familiale transmise de père en fils depuis des générations, **L'EARL de la Bretonnière** est située à **Mondrevilleau** sud de la Seine-et-Marne, à **proximité de Nemourset** dirigée par la famille Noue.

L'entreprise produit des **céréales** (blé, orge et maïs), des **légumineuses** (lentilles), des **betteraves sucrières**, des **plantes aromatiques** (persil et thym) et des **pommes de terre**.

## Qui est Guillaume Noue ?

En octobre 2014, après ses études supérieures dans le domaine agricole, **Guillaume Noue, fils d'agriculteur**, a pour projet de développer la **vente en directe** de l'exploitation familiale et la mise en avant des **produits locaux**, selon une démarche **d'agriculture raisonnée**.

C'est la naissance de la **société Guillaume Noue**, puis en 2021 c'est **La Ferme des Noues**. Il élargit par la suite sa gamme de légumes en partenariat avec les voisins de l'EARL de la Bretonnière

## Quels produits ?

Actuellement, il commercialise en circuit court :

- ✓ **Pommes de terre**
- ✓ **Oignons**
- ✓ **Echalotes**
- ✓ **Pois cassés**
- ✓ **Lentilles vertes**
- ✓ **Haricots blancs et rouges**
- ✓ **Flageolets**



La Ferme  
des  
**Noues**

Vente directe producteur

06 89 09 63 31

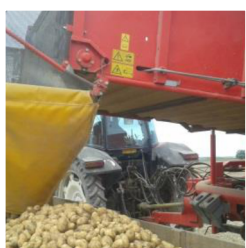
lafermedesnoues@hotmail.com - www.lafermedesnoues.fr

77570 Mondreville / Siège social - 45490 Sceaux du Gâtinais / Exploitation



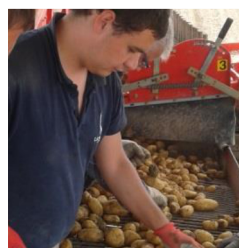
Plantation des  
pommes de terre  
(avril)

Développement et  
floraison du tubercule  
(mai à juillet)



Arrachage (août)

Premier tri sur la  
machine



Séchage des  
oignons après  
récolte

Prélèvement de  
lentilles avant  
récolte



La Ferme  
des  
*Noues*

Vente directe producteur

06 89 09 63 31

lafermedesnoues@hotmail.com - www.lafermedesnoues.fr

77570 Mondreville / Siège social - 45490 Sceaux du Gâtinais / Exploitation